

Masa za fugiranje opločnika

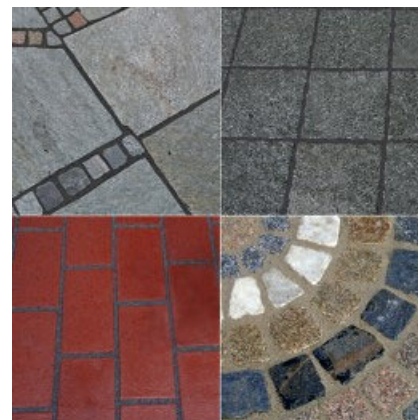
# PCI Pavifix<sup>®</sup> 1K Extra

Za prirodni i umjetni kamen



## Područja primjene

- Za podove.
- Za vanjsku upotrebu.
- Za širine fuga veće od 3 mm.
- Za vodopropusno fugiranje mozaik opločnika, malih i velikih opločnika, kao i kamenih ploča od prirodnog kamena, umjetnog kamena, vanjskih keramičkih ili klinker pločica.
- Za ploče od prirodnog kamena koje nisu osjetljive na mrlje!
- Prikladno samo na vodopropusnim podlogama!
- Za podne površine na privatnim površinama izloženim pješačkom prometu i povremenom prometu vozilima, kao što su prakirališta, vrtno staze, garažni ulazi i terase.



PCI Pavifix 1K Extra je prikladan za fugiranje opločnika i kamenih ploča od prirodnog ili umjetnog kamena, kao i keramičkih ili klinker pločica za fuge već od 3 mm širine.

## Svojstva i prednosti

- Prikladan za mokro fugiranje ploča i opločnika od umjetnog kamena.
- Mokro fugiranje – visok nivo punjenja i kod uskih fuga.
- Jednokomponentan, spreman za korištenje.
- Otporan na habanje, trajno otporan na atmosferilije, ne ispire se.
- Otvrđivanje bez pucanja i bez skupljanja.
- Vodopropusan, akumulirana voda (npr. kiša) brzo otiče u tlo. Površine nisu potpuno zabrtvljene.
- Otporan na smrzavanje i atmosferilije.

## Tehnički podaci

### Materijal

Kemijska osnova	Mješavina pijeska s vezivom od polibutadiena
Gustoća	cca. 1.7 g/cm <sup>3</sup>
Boja	Bež, siva, antracit
Skladištenje	Na suhom, ispod +30°C
Rok trajanja	Najmanje 18 mjeseci u originalno zatvorenom spremniku
Pakiranje	25 kg (vakumenirana alu. vrećica u kanti) bež boja, br. artikla 1020/4 antracit boja, br. artikla 1022/8 siva boja, br. artikla 1021/1

### Primjena

Potrošnja (pri 30 mm dubine fuge i 5 mm širine fuge)	
- Mozaik opločnici (6 x 6 cm)	cca. 8.5 kg/m <sup>2</sup>
- Mali opločnici (10 x 10 cm)	cca. 5 kg/m <sup>2</sup>
- veliki opločnici (16 x 16 cm)	cca. 3.1 kg/m <sup>2</sup>
- kamene ploče (30 x 30 cm)	cca. 2.0 kg/m <sup>2</sup>
Širina fugiranja	Od 3 - 50 mm
Dubina fugiranja	
- izloženo pješачkom prometu	min. 30 mm
- izloženo prometu vozila	min. 40 mm
- kada su ploče položene u PCI Pavifix DM	min. 15 mm
Temperatura obrade	+5°C do +30°C (temperatura podloge)
Otvoreno vrijeme za rad*	cca. 45 minuta
Sušenje*	
mokro fugiranje	
- prohodno nakon*	cca. 30 sati
fuge zapunjavane gumenim gleterom	
- prohodno nakon*	cca. 24 sata
- može podnositi težine nakon*	cca. 3 - 7 dana
Temperaturna otpornost	-20°C do +60°C

\* Pri +23°C i 50% relativne vlažnosti. Više temperature smanjuju, niže temperature produžuju navedena vremena.

## Boje



Siva\*



Bež\*



Antracit\*

\*Podložno varijacijama boje zbog procesa ispisa.

## Priprema podloge

- Podloga mora propuštati vodu!
- Cijela struktura opločenja mora zadovoljavati zahtjeve naprezanja i opća pravila izvođenja.
- U slučaju izloženosti umjerenim opterećenjima, ugradnja može biti polaganjem u pijesak, lava ili kameni šljunak, važno je temeljito kompaktirati podlogu. Kada se opločnici polažu u kameni šljunak, moraju biti položeni u šljunak do cca. 1/3 debljine, ako je potrebno. Kamen može biti dodatno učvršćen drobljenim pijeskom. Općenito: mase za fugiranje ne mogu kompenzirati jake pomake opločnika ili kamenih ploča.
- U slučaju izloženosti velikim opterećenjima, postava mora biti u lijepljene sustave npr. s PCI Pavifix DM drenažnim mortom.
- Keramičke ploče moraju se s donje strane premazati vezivnom smjesom npr. s PCI Flexmörtel Premium i postaviti ih se u drenažni mort npr. PCI Pavifix DM. Fuge moraju biti vodopropusne nakon ugradnje!
- Potrebna dubina fuge
  - Izloženo pješačkom prometu: min. 30 mm
  - Izloženo prometu vozila: min. 40 mmKod rekonstrukcije postojećih opločenja važno je postići

zahtijevanu dubinu pjeskarenjem fuge, te ukloniti svu kontaminaciju s rubova ploča.

- Temeljito navlažiti površine i rubove opločnika ili kamenih ploča sve dok više ne mogu apsorbirati vodu. Može biti potrebno ponovno vlaženje do zasićenja! Posebna pažnja potrebna je u slučaju hrapavih površina i visokih vanjskih temperatura. Za vrijeme ugradnje ne dozvoliti da se površine osuše. Preporučujemo ponavljanje vlaženja zavisno od temperature okoline.

## Postupak ugradnje PCI Pavifix 1K Extra

Fuge od 3 - 8 mm

1 Koristiti metlu od tvrde gume, čvrsto utisnuti PCI Pavifix 1K Extra u fuge. Voditi računa da su fuge potpuno ispunjene.

2 Nakon toga vodom iz crijeva zalijevati fuge. Pomicati crijevo uzduž fuge, posebice kada su uske. Kod slijeganja mase odmah dopuniti s svježom masom. Voditi računa da su fuge potpuno ispunjene.

- Ostatak mase s površine može se ukloniti s mekanom metlom (npr. metla od kokosovih vlakana). Čišćenje u dijagonalnom smjeru preko površine, kako bi se izbjeglo da masa ne izlazi iz fuge.

Fuge veće od 8 mm

1 Koristiti metlu od tvrde gume, čvrsto utisnuti PCI Pavifix 1K Extra u fuge. Voditi računa da su fuge potpuno ispunjene.

2 Ostatak mase s površine može se ukloniti s mekanom metlom (npr.

metla od kokosovih vlakana).

Čišćenje u dijagonalnom smjeru preko površine, kako bi se izbjeglo da masa ne izlazi iz fuge.

- Svježi, neiskorišteni materijal (ne ostaci od čišćenja) može se ostaviti u kanti, te prekriti vodom (cca. debljine prsta iznad mase). Takav materijal može se iskoristiti unutar max. 4 tjedna. Neposredno prije ugradnje, dodati vodu, te ugraditi kako je prethodno navedeno.



Tehnički List Proizvoda  
PCI Pavifix® 1K Extra



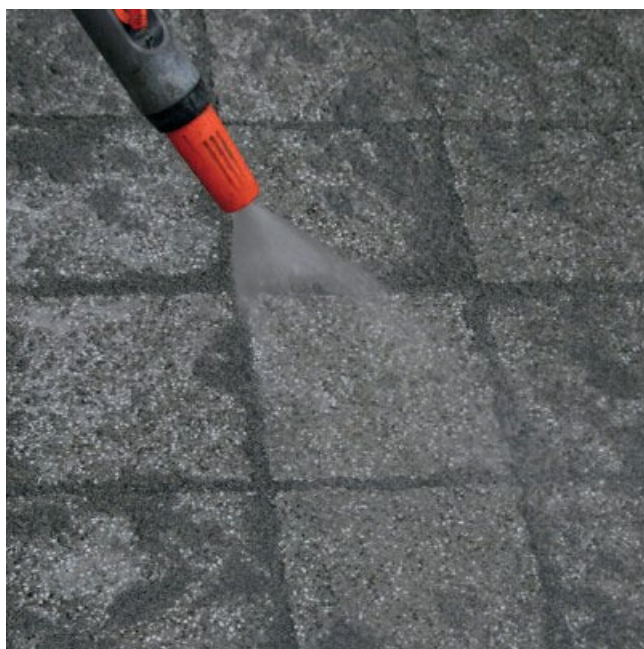
Temeljito navlažiti podlogu i rubove prije fugiranja.



Otvoriti pakiranje, te isipati svježi materijal po površini.



Utisnuti PCI Pavifix 1K Extra u fugu koristeći metlu s tvrdom gumom.



Fuge širine od 3 - 8 mm zalijevati vodom iz crijeva. Pomicati crijevo uzduž fuge, posebice kada su uske. Kod slijeganja mase odmah dopuniti s svježom masom.



Mekanom metlom ili četkom ukloniti višak i ostatke mase.

## Napomene

- Pri ugradnji nositi odgovarajuće zaštitne rukavice i zaštitu za oči/lice.
- Ne ugrađivati pri temperaturama ispod +5°C. Optimalne temperature za fugiranje s PCI Pavifix 1K Extra su između +15°C do +20°C.
- PCI Pavifix 1K Extra nije otporan na kloriranu vodu. Prostori oko bazena za plivanje, vode koja se klorira ili ima elektrolizu, ne mogu se fugirati s PCI Pavifix 1K Extra.
- Sav alat i opremu očistiti s PCI Univerdünnner univerzalnim razrjeđivačem odmah nakon korištenja. Stvrdnuti proizvod može se ukloniti jedino mehanički.
- Zavisno od podloge moguća je pojava lagane diskoloracije (npr. intenzivnija boja, lagano sjajna površina i sl.) na dodirnim pozicijama PCI Pavifix 1K Extra vezivnog dodatka i kamena. To je posebno izraženo kod svijetlih kamena i kamena otvorenih ćelija.. Ove diskoloracije mogu se praktički izbjeći vlaženjem podloge do zasićenja! Ako ostane svijetli film, s vremenom će se isprati. Zbog velikog asortimana različitih tipova kamena na tržištu, nije moguće dati detaljnije informacije.
- Kada se postavljaju opločnici sa žlijebom (ili udubljenjem) fugu zapunjavati samo do donjeg ruba, jer materijal može zatvoriti prolaz tj. slobodno otjecanje.
- Fugirane površine zaštititi od kiše!
- Zbog opterećenja i pomaka može doći do razdvajanja mase od rubova opločnika.
- Poštivati upute izdane od proizvođača opločnika.
- Nije prikladno za staze ili ceste izložene prometu kamiona i/ili autobusa.
- U slučaju većih opterećenja na opločnike, fugiranje se mora napraviti s PCI Pavifix PU. Molimo kontaktirati PCI tehnički odjel.
- Propusne fuge moraju se održavati i čistiti kako bi se spriječio razvoj zelenih algi.
- Čišćenje vodenim mlazom (nakon najmanje 7 dana) može se raditi samo s ravnom diznom. Razmak dizne od podloge najmanje 20 cm. Ne koristiti čistače za ceste s rotacionim četkama.
- PCI Pavifix 1K Extra razvija primjetan karakterističan miris za vrijeme faze otvrdnjavanja i/ili nakon izloženosti vlaženju.

## Upute za sigurnu upotrebu

Čuvati izvan dohvata djece.

Izbjegavati kontakt s očima i kožom.

Nositi zaštitne rukavice (npr. pamučne rukavice natopljene nitrilom)

U SLUČAJU DODIRA S KOŽOM:

oprati s puno vode i sapuna.

Za dodatne informacije proučiti PCI Sigurnosno-tehnički list proizvoda.

## Odlaganje prazne PCI ambalaže

Više informacija o odlaganju na:

<https://www.pci-augsburg.eu/en/>

[services/disposal-instructions-](https://www.pci-augsburg.eu/en/services/disposal-instructions-en/disposal-instructions.html)

[en/disposal-instructions.html](https://www.pci-augsburg.eu/en/services/disposal-instructions-en/disposal-instructions.html)

## Služba za arhitekta i projektante

Za dodatne informacije, savjetovanje,

izvještaje o ispitivanju i sl., molimo

zatražiti savjet od Tehničke službe.

### Sika Croatia d.o.o.

Puškariceva 77a

10250 Lučko

Tel.: 01 6594 240

Fax.: 01 6594 241

[sika.croatia@hr.sika.com](mailto:sika.croatia@hr.sika.com)

<https://hrv.sika.com>

**MASTER®**  
**BUILDERS**  
SOLUTIONS

CONSTRUCTION  
SYSTEMS  
PORTFOLIO

IS  
NOW **Sika**

Uvjeti poslovanja u građevini i područja primjene naših proizvoda vrlo su raznoliki. U tehničkim listovima s podacima možemo dati samo općenite upute za obradu. One odgovaraju našim sadašnjim znanjima. Projektant i izvođač obvezni su ispitati prikladnost za planiranu namjenu i mogućnosti primjene. Za područja primjene koja nisu izričito navedena u tehničkom listu s podacima pod "Područja primjene", projektant i izvođač obvezni su obratiti se PCI-jevoj savjetodavnoj službi. Ako izvođač upotrebljava proizvode izvan područja primjene koja su navedena u tehničkom listu s podacima bez prethodnog savjetovanja s PCI-jem, odgovara za eventualne štete koje iz toga proizađu. Svi ovdje dani opisi, crteži, fotografije, podaci, omjeri, težine itd. mogu se promijeniti bez prethodnog upozorenja i ne predstavljaju svojstva proizvoda utvrđena ugovorom. Primateelj naših proizvoda odgovoran je za pridržavanje eventualnih zaštićenih prava i postojećih zakona i odredbi. Spominjanje robnih žigova drugih tvrtki ne predstavlja preporuku i ne isključuje upotrebu drugih proizvoda slične vrste. Naše informacije samo opisuju kvalitetu naših proizvoda i usluga te ne predstavljaju garancije. Iz podataka koje navodimo ne može se izvesti garancija određenih svojstava ili prikladnosti proizvoda za određenu namjenu. Odgovornost za nepotpune ili netočne podatke u našim listovima prihvaća se samo u slučaju namjere ili grubog nemara, ne dovodeći u pitanje zahtjeve prema zakonima o odgovornosti za proizvod.



PCI Augsburg GmbH  
Piccardstr. 11 · 86159 Augsburg  
Tel. +49 (8 21) 59 01-0  
Fax +49 (8 21) 59 01-372  
[www.pci-augsburg.de](http://www.pci-augsburg.de)

PCI Pavifix® 1K Extra,  
Zadnja revizija Ožujak 2022  
Novijim izdanjem ovo izdanje postaje nevažeće;  
Najnovija izdanja mogu se pronaći na  
[www.pci-augsburg.de](http://www.pci-augsburg.de)